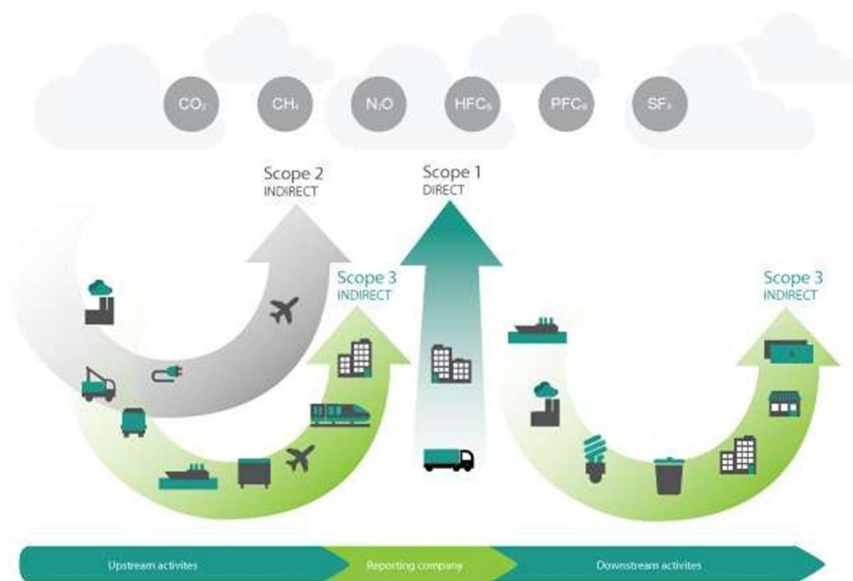


## Scope 3 – Meest materiële emissies (samenvatting)

---

### 1. Inleiding

ElektroRail analyseert scope 3 emissies om inzicht te krijgen in de uitstoot in de keten en mogelijkheden te bepalen voor reductie.



### 2. Methodiek

De analyse is uitgevoerd conform de CO<sub>2</sub>-prestatieladder en de GHG Scope 3 standaard. De beoordeling is gebaseerd op omvang, beïnvloedbaarheid en relevantie van emissies.

### 3. Meest materiële emissies

De belangrijkste categorieën binnen scope 3 zijn inkoop van goederen en diensten, transport en distributie, brandstofverbruik in de keten en kapitaalgoederen.

### 4. Focus en ketenanalyse

Op basis van de analyse ligt de focus op transport en logistiek, aangezien hier de grootste invloed en reductiekansen aanwezig zijn.

### 5. Reductierichting

ElektroRail stuurt op het beperken van transportbewegingen, efficiëntere logistiek, samenwerking met leveranciers en het optimaliseren van processen.

## 6. Conclusie

Scope 3 blijft een belangrijk aandachtspunt, waarbij reductie wordt gerealiseerd door procesoptimalisatie, ketensamenwerking en bewuste keuzes in uitvoering.

## 7. Toelichting op de rapportage

Deze rapportage geeft een samenvattend beeld van de analyse van scope 3 emissies. Voor nadere informatie kan contact worden opgenomen met de CO<sub>2</sub>-verantwoordelijke.

